

**1 Start:**  
Bitte öffnen Sie die pdf in Ihrem Grafikprogramm (Illustrator, CorelDraw ...)

**Start:**  
Open the pdf in Illustrator, CorelDraw ...

**2 Abfallender Druck, Beschnitt:**  
Bei abfallenden Elementen (Elemente, die bis zum Rand gehen): diese 2 mm über den Beschnitt hinaus gehen lassen.

**Bleed:**  
Elements touching the boundary line must exceed this line 2 mm.

**3 Reibfläche:**  
Die Reibfläche überdeckt die Fläche mit einer Höhe von ca. 6 mm. Die weiße Fläche ist in der Datei angelegt (bitte anklicken).

**Friction/Striker:**  
The striker must be visible as a white area, which you can click in the file.

**4 Sicherheitsabstand:**  
Nicht abfallender Text/Logo sollte ca. 1,5 mm vom Endformat beginnen/enden.

**Safety margin:**  
Maintaining 1,5 mm space between the text/information/logo and the edge of the trimmed format prevents undesirable cuts.

**5 Begrenzungslinien:**  
Alle schwarzen Begrenzungslinien entfernen.

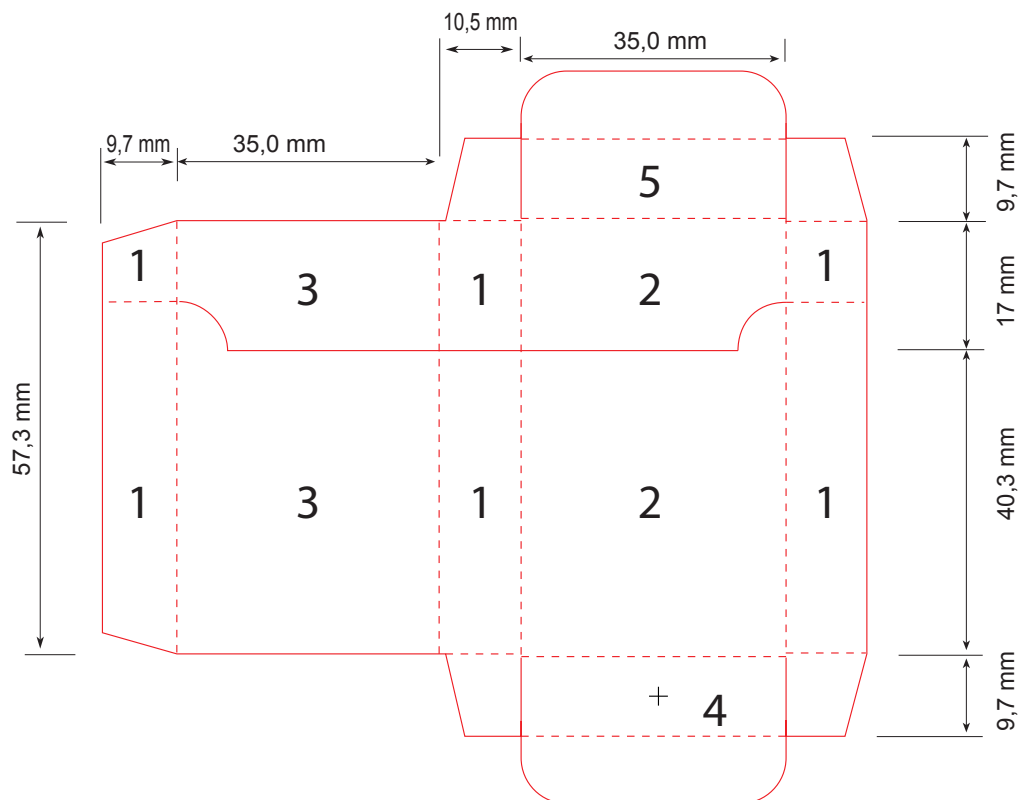
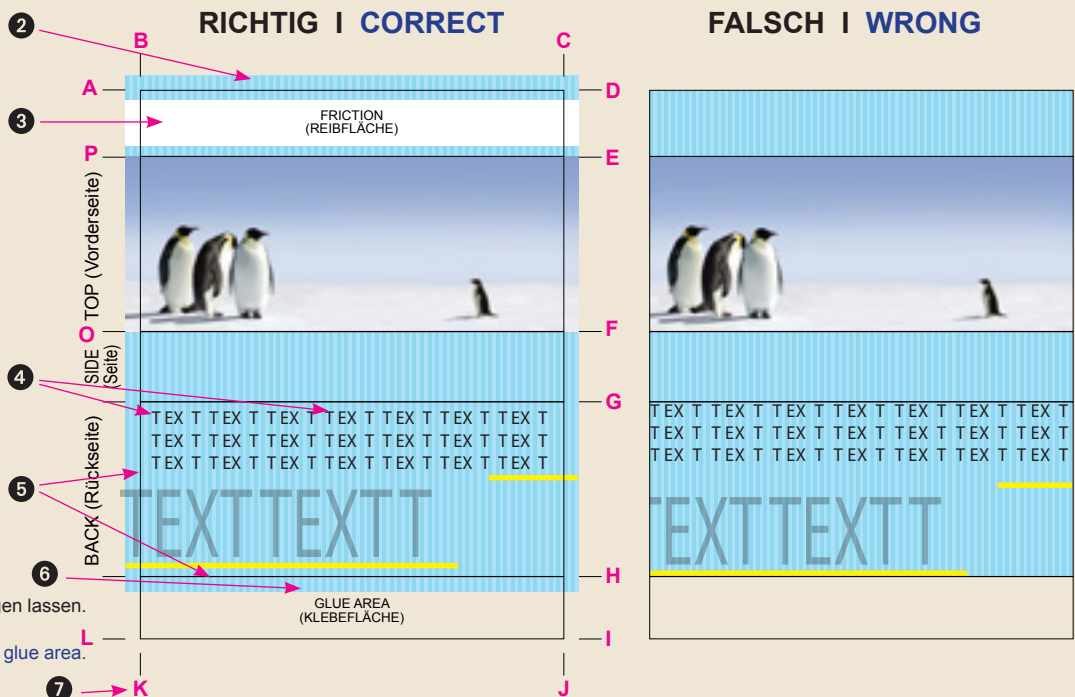
**Boundary lines:**  
Remove all black boundary lines.

**6 Klebefläche:**  
Hintergrund 2 mm in die Klebefläche hineinragen lassen.

**Glue area:**  
Background of back side shows 2 mm into the glue area.

**7 Schneide- und Falzmarken:**  
In der Datei müssen alle Marken A-P vorhanden sein.

**Cutting marks and folding marks:**  
All marks A-P must be visible in the file.



- 1= Side
- 2= Front
- 3= Back
- 4= Bottom (Stricker)
- 5= Top
- 6= Not visible area

(9)  
**00000** COLOR COLOR  
COLOR COLOR